



Соответствует требованиям ТР ТС 025/2012
«О безопасности мебельной продукции»
ТУ 561812-001-84597115-2014. Модели: СН, СНМ, СВ, СВМ.
Сведения о документах, подтверждающих соответствие,
указаны на сайте изготовителя. Сделано в России.

NIKA
kids

ООО «Ника»
426052, Россия, Удмуртская Республика
г. Ижевск ул. Лесозаводская, д. 23
тел. (3412) 55-00-00, e-mail: info@nikatd.ru
www.nika-foryou.ru

Комплекты детской мебели
«ФИКСИКИ»
Паспорт и руководство по эксплуатации



(рис. 1) арт. Ф1А, Ф13



(рис. 2) арт. Ф2А, Ф23

Перед эксплуатацией следует ознакомиться с паспортом и руководством по эксплуатации.
Следуя инструкции, выполните установку стола и стула.

1. Назначение

Универсальный набор детской мебели предназначен для детей дошкольного и младшего школьного возраста в качестве учебного пособия и места для выполнения школьных домашних заданий, а также занятий рисованием, лепкой, аппликацией.

2. Технические характеристики (таб. 1)

Артикул	Ф13, Ф1А	Ф2А, Ф23
Размер стола (ДхШхВ), мм	600x450x520	600x450x580
Возрастная группа	1,5-3 года	3-7 лет
Мах нагрузка на стол/стул, кг	40/50	40/50
Размер сиденья, мм	310x270	310x270
Высота до сиденья, мм	280	320
Высота по спинке, мм	530	570
Материал стула	Ткань «Оксфорд», п/э, покрытие ПВХ, фанера, МДФ	

3. Комплектность

стол 1 шт.
стул 1 шт.
пенал с подставкой для книг 1 шт.
паспорт и руководство по эксплуатации 1 шт.
упаковка 1 шт.

4. Указания по эксплуатации

- Для приведения стола в рабочее положение необходимо установить ножки на ровную горизонтальную поверхность, развести их, зафиксировать в рабочем положении до упора (рис. 3).
- Для приведения стула в рабочее положение необходимо развести ножки, зафиксировать в рабочем положении до упора (рис. 4).
- Закрепите на столе пенал в удобном для ребенка месте.
- Не допускается продолжительное (дольше 5 минут) скопление жидкости на поверхности мебели.

После каждого попадания жидкости удаляйте ее сухой тряпкой. Не допускается попадание жидкости в места соединения поверхности столешницы с кромкой ПВХ канта, так как соединение не герметично, и при воздействии влаги, разбухание столешницы неизбежно.

- Хранить комплект детской мебели в сухом помещении при температуре не ниже +2°C, при влажности 45-70%. Не допускать попадания прямого солнечного света. При этом мебель следует предохранять от загрязнений и механических повреждений.
- Уход за изделием следует производить слегка влажной тряпкой или салфеткой.

5. Требования безопасности

- Не допускается установка изделий на неровных поверхностях.
 - Убедитесь в надежности фиксации ножек, после приведения изделий в рабочее положение.
 - При установке изделий в непосредственной близости от нагревательных и отопительных приборов, следует защитить поверхности мебели от нагрева. Температура нагрева элементов мебели не должна превышать +40°C.
 - Для изготовления мягких элементов мебели не применяются легко воспламеняемые и относящиеся к группе Т4 по токсичности продуктов горения обивочные текстильные и кожаные материалы.
- Категорически не допускается:**
- Разрешать детям самостоятельно производить складывание или раскладывание комплекта.
 - Использовать комплект не по назначению.
 - Вставать ногами на стол или стул.
 - Оставлять детей без присмотра.

6. Сведения о приемке

Комплект, арт. Ф13, Ф1А, Ф2А, Ф23 (нужное подчеркнуть) проверен на соответствие действующей технической документации, соответствие образцу-эталоны и признан годным для эксплуатации.

Дата изготовления « ____ » _____ 20 ____ г.

подпись и оттиск личного клейма лица,
ответственного за приемку и упаковку изделия



7. Гарантии изготовителя

Предприятие-изготовитель гарантирует качество изделия при условии соблюдения потребителем правил и рекомендаций данного руководства. Гарантийный срок 18 месяцев, исчисляется со дня продажи, при наличии в паспорте отметки о дате продажи, заверенной штампом торгующей организации.

Срок службы и хранения 5 лет.

Производитель оставляет за собой право вносить в конструкцию и внешний вид изменения, не ухудшающие качества изделия.

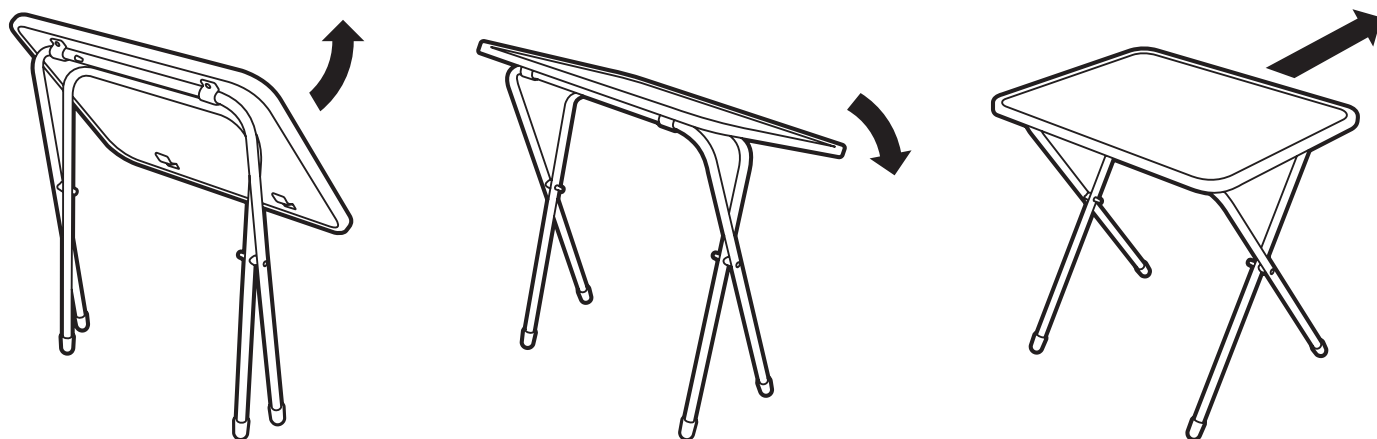
8. Сведения о продаже

Дата продажи « ____ » _____ 20 ____ г.

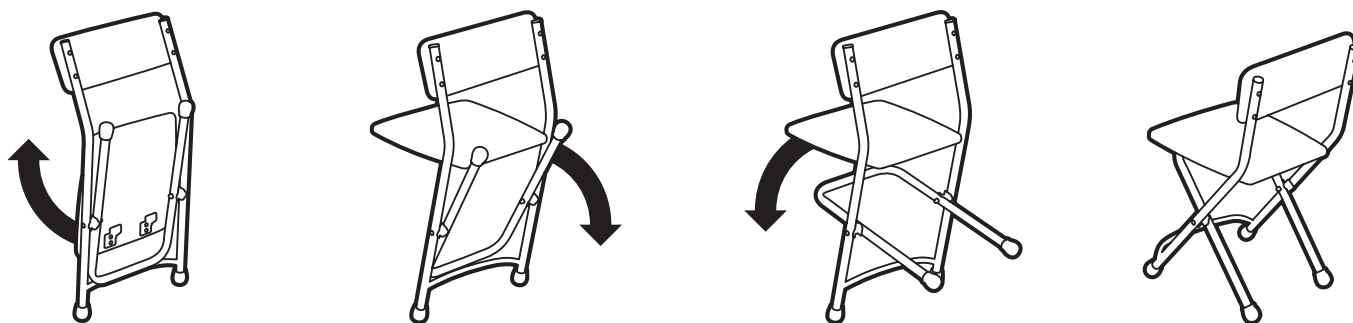
подпись ответственного лица,
штамп торгующей организации

Внимание! Паспорт необходимо хранить в течение всего срока службы изделия.

Вы можете оставить отзывы, пожелания и замечания:
тел. (3412) 90-99-99, e-mail: otziv@nikaltd.ru



(рис. 3) **Схема раскладывания стола**



(рис. 4) **Схема раскладывания стула с мягкой обивкой**